

Agrárminisztérium Erdőrendezési Főosztály

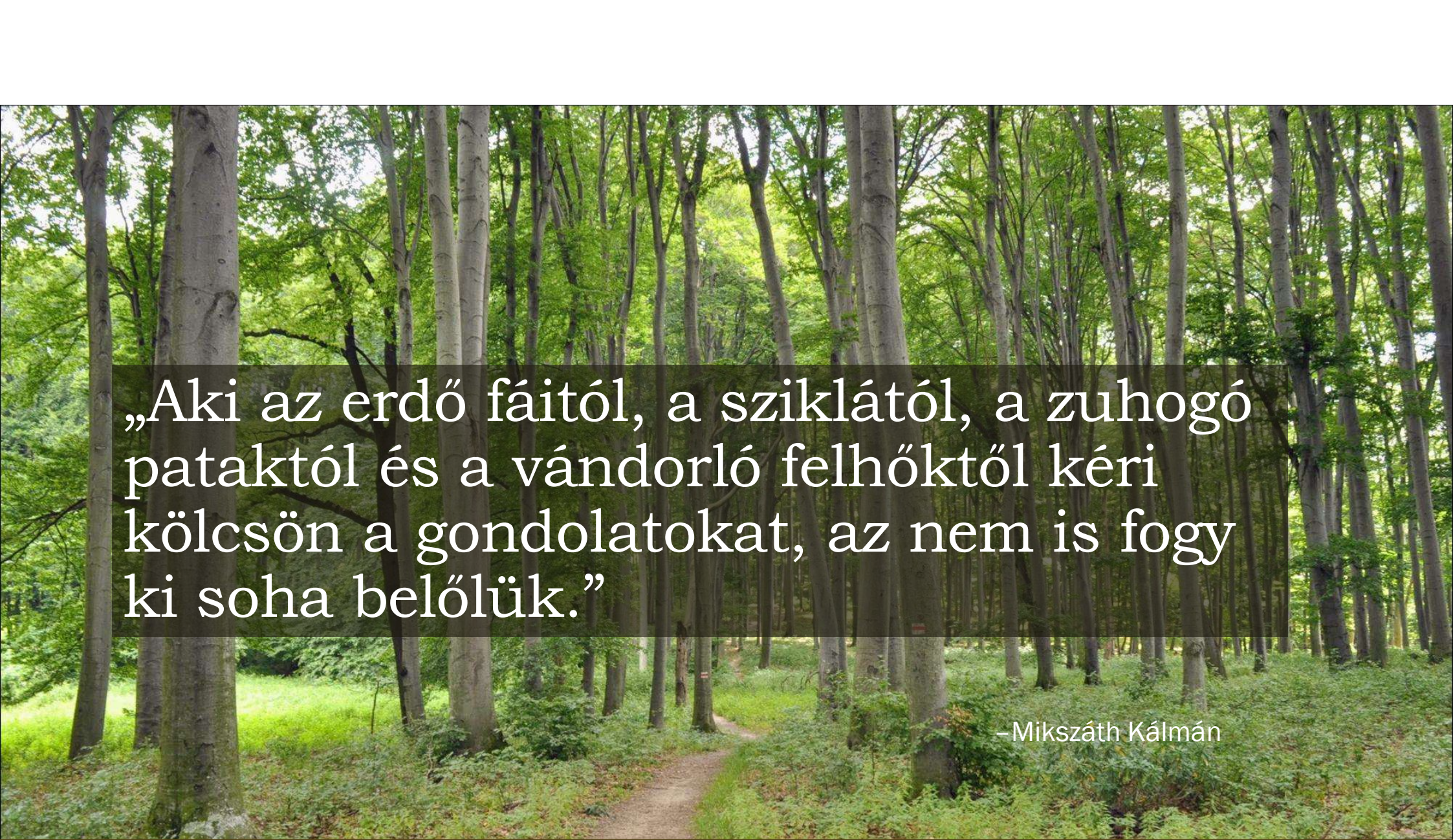
Czirok István főosztályvezető



AGRÁRMINISZTÉRIUM



SOPRON ÁLLÁSBÖRZE 2025



„Aki az erdő fáitól, a sziklától, a zuhogó pataktól és a vándorló felhőktől kéri kölcsön a gondolatokat, az nem is fogy ki soha belőlük.”

– Mikszáth Kálmán

AGRÁRMINISZTÉRIUM

- Erdőkért és Földügyekért Felelős Államtitkár

Erdőkért Felelős Helyettes Államtitkár

- Erdőgazdálkodási Főosztály
- Vadgazdálkodási Főosztály
- Halgazdálkodási Főosztály
- Erdészeti Fejlesztéspolitikai és Igazgatási Főosztály
- **Erdőrendezési Főosztály (ERF)**
2 központi és 6 vidéki erdőtervezési osztály

Erdőrendezési Főosztály: 98 fő, ebből 80 fő erdőmérnök

SZERVEZET





ERF központi osztályok:

- Erdőtervezési és Erdőleltározási Osztály

- Körzeti erdőtervezési feladatok koordinálása
- Erdészeti szakszemélyzet nyilvántartása és képzések
- Natura 2000 erdők megőrzése, közjóléti nyilvántartás
- Statisztikai feladatok (OSAP, Országos szintű adatszolgáltatások)
- Erdészeti Mérő és Megfigyelő Rendszer (EMMRE, Erdőleltár)
- Országos Erdőkár Nyilvántartási Rendszer (OENyR)
- Távérzékeléssel, faterméstannal kapcsolatos fejlesztések

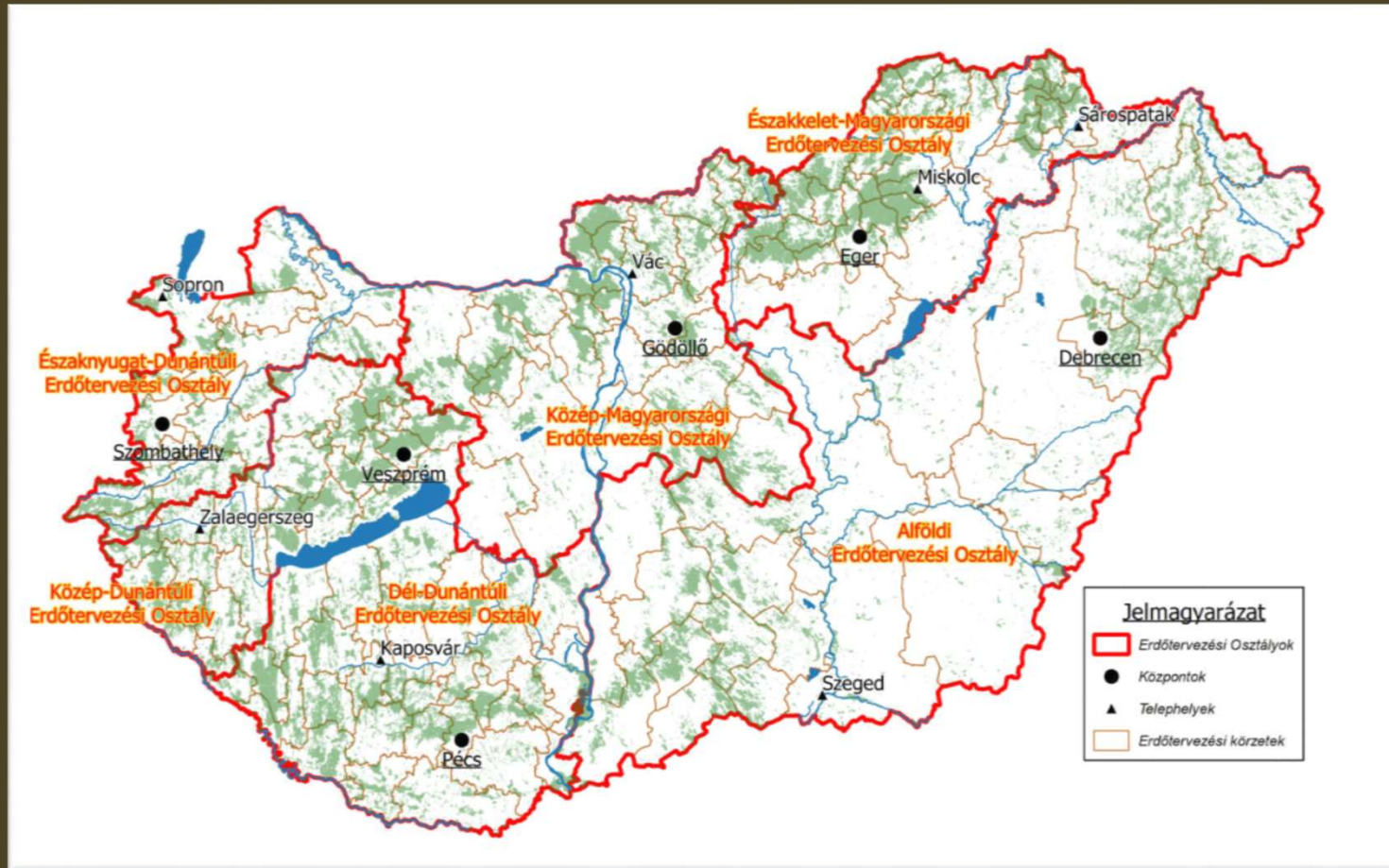
- Erdőfelügyeleti és Szakrendszer-üzemeltetési Osztály

- Erdőfelügyeleti feladatok koordinálása
- Erdészeti Szakigazgatási Információs Rendszer (ESZIR)
- Térképészeti feladatok, Erdőtérkép üzemeltetése
- Szakmai formanyomtatványok elkészítése
- Földmegfigyelési Információs Rendszer
- Az erdészeti nyilvántartások folyamatainak kidolgozása, informatikai támogatás pl. Erdőgazdálkodói Nyilvántartás

HÁTTÉRTÁMOGATÁS



ERF vidéki Erdőtervezési Osztályok (6)



Egy tervezési osztály területén sok magán, illetve több állami Zrt. érintett.

ORSZÁGOS MŰKÖDÉSI TERÜLET

Külső kapcsolatok

- Kormányhivatalok Erdészeti Osztályai
- Soproni Egyetem - ERTI
- NÉBIH - EUTR
- Állami Erdőgazdasági Zrt.-k
- Országos Erdészeti Egyesület
- Nemzeti Agrárgazdasági Kamara
- Fagazdasági Országos Szakmai Szövetség
- Magán Erdőtulajdonosok és Gazdálkodók Országos Szövetsége



FŐ SZAKMAI PARTNEREINK





Erdőtervező munkakörbe keresünk erdőmérnök munkatársakat

Általános toborzás

Folyamatosan fogadunk jelentkezőket országos szinten!

Konkrét álláshelyek:

Közép-Dunántúli Erdőtervezési Osztály

Veszprémi telephely

Alföldi Erdőtervezési Osztály

Debreceni telephely

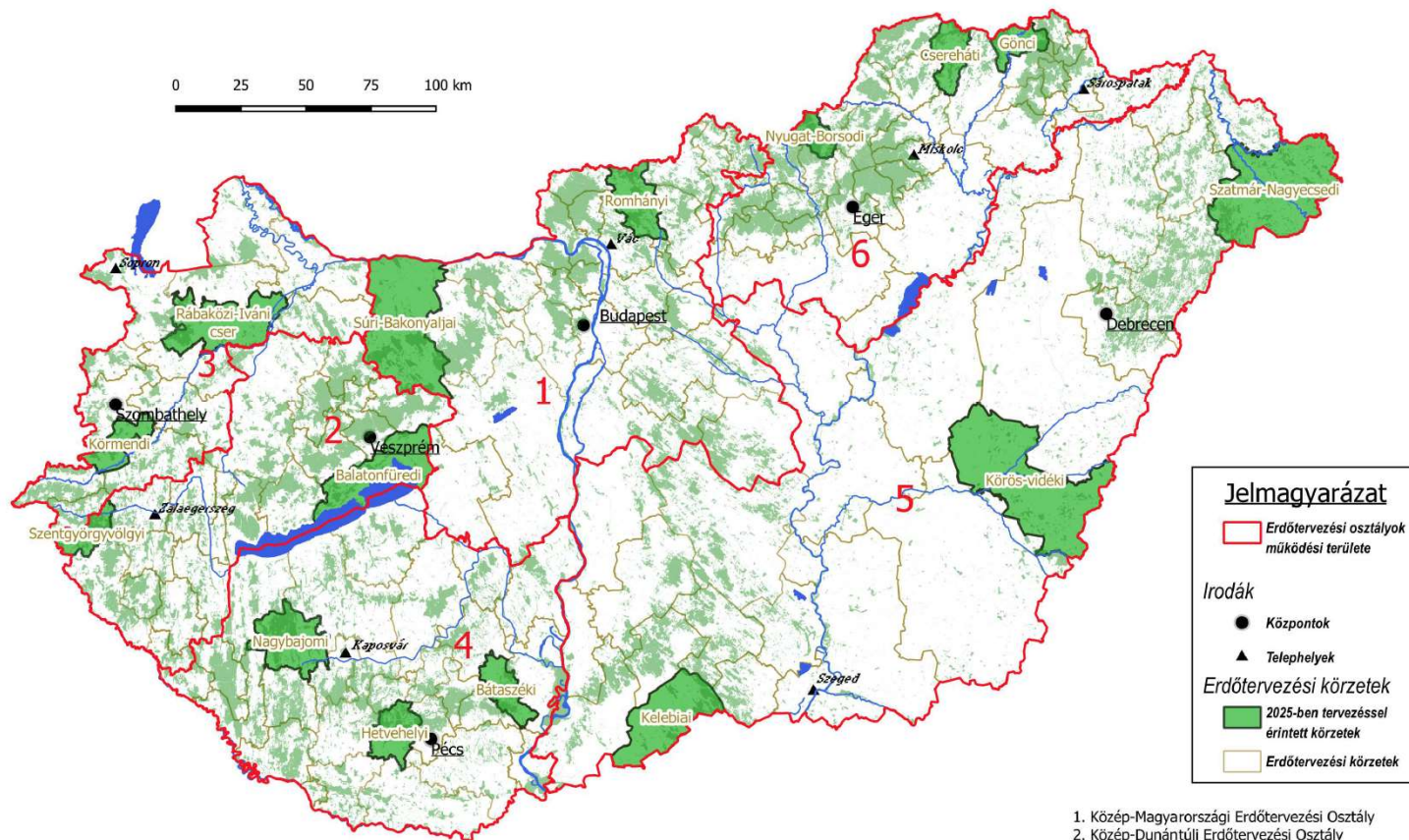
Dél-Dunántúli Erdőtervezési Osztály

Kaposvári telephely

AKTUÁLIS MUNKAJÁNLATOK



Erdőtervezésre kerülő körzetek 2025-ben



Készítette: Nemzeti Földügyi Központ Erdészeti Főosztálya 2024.

Erdőtervezői feladatok

Alapvetően két részből áll a körzeti erdőtervezés

1. Igazgatási tevékenység (terepi adatgyűjtés, térképezés, javaslatok összegyűjtése, tervjavaslat összeállítása)
2. Összevont hatósági eljárás (körzeti erdőtervezési eljárás, erdőterv határozat kiadása)

VÁLTOZATOS TERVEZŐI MUNKA

Erdőtervezői feladatok Terepi munkafázis

- Térbeli rend felülvizsgálata, térképezés, területi adatok
- Termőhelyi adatok ellenőrzése, meghatározása
- Faállomány jellemzői, cserjeszint leírás aktualizálása
- Vágásérettségi kor felülvizsgálata
- Végrehajtható fakitermelések, erdőnevelési beavatkozások tervezése, részletszintű előírások
- Felnyíló erdővé minősítés, természetességi állapot meghatározása
- Talajvédelmi rendeltetés meghatározása

MINDEN KÖRÜLMÉNYEK KÖZÖTT

Erdőtervezői feladatok Irodai munkafázis

- Elsődleges rendeltetések megállapítása
- Gazdálkodói javaslatok feldolgozása
- Örökerdő ill. átmeneti üzemmódú erdő esetében a kezelési tervek átvezetése
- Térképezési feladatok, mért adatok feltöltése, térkép rajzolás
- Adattár kezelése, ESZIR használata
- Védettség átvezetése, Natura 2000 elővizsgálat
- Egyeztetés az eljárás során érintett gazdálkodókkal és egyéb ügyfelekkel, illetve az érintett hatóságokkal
- Körzeti erdőterv határozat összeállítása

CSAPATMUNKA

Hagyomány és korszerűség

- Elismert erdészeti szakmai múlttal rendelkezünk
- Több évtizedes műszaki tudományos tapasztalat
- Tervezőink a szakma élvonalában vannak
- Analóg és digitális technológiákat alkalmazunk
- Modern versenyképes eszközparkot fejlesztünk
- Korszellemhez igazodó szakmai paradigmát alakítunk



MÚLT – JELEN – JÖVŐ

Távérzékeléssel támogatott körzeti erdőtervezés

- Cél: a terepi felvételezések támogatása
- Famagasság, záródás, fafajosztályozás meghatározása
- Évente 4-6 körzetben kerül alkalmazásra
- AM finanszírozásban, éves projektekben
- Terepi referencia-mérésekkel validálva
- Nagy területen
- Lechner-féle standard ortofotó NIR csatorna (ITD)
- Hiperspektrális légifénykép
- Airborn LiDAR
- Spaceborn LiDAR (űrlézer)

MODERN TECHNIKA

Juttatások

JELENTKEZZ ERDŐTERVEZŐNEK !!!

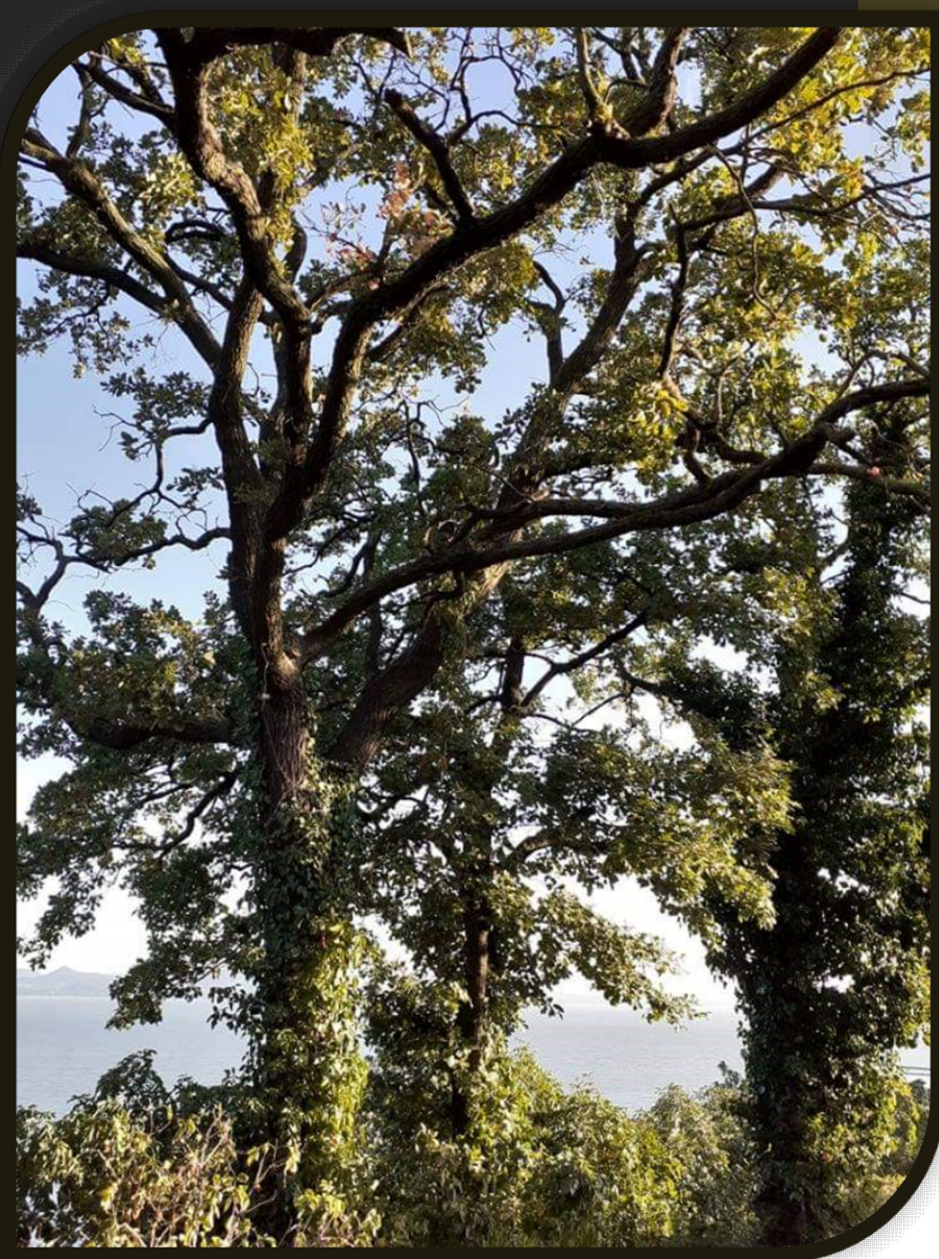


KELLESZ NEKÜNK!!!

- Kedvező, garantált piacképes bérezés
- Béren kívüli juttatások: cafetéria, munkába járás támogatása, bérlet, családtámogatás
- Teljes munkaidős kormánytisztviselői jogviszony
- Védő- és egyenruha juttatás
- Terepjáró használat az erdőtervezés erdei munkavégzéséhez
- Modern munkaeszközök
- A munkavégzéshez szükséges feltételek megszervezése, biztosítása
- Fiatalos, dinamikus csapat, szakmai fejlődési lehetőség

AMIT KÍNÁLUNK SZÁMODRA





Várunk személyesen az állásbörzén!



Az Év Fája 2025-ben
a korai juhar!



Köszönjük figyelmet!

erdesztet@am.gov.hu

VÁRJUK JELENTKEZÉSED!



AGRÁRMINISZTERIUM

