




Erdőtervezés Erdészeti Főosztály

Péter Judit osztályvezető



SOPRON ÁLLÁSBÖRZE 2024

A photograph of a forest with a dirt path leading through tall trees. The trees are mostly deciduous with green leaves. The path is narrow and leads into the distance. The lighting is bright, suggesting a sunny day.

„Aki az erdő fáitól, a sziklától, a zuhogó pataktól és a vándorló felhőktől kéri kölcsön a gondolatokat, az nem is fog ki soha belőlük.”

– Mikszáth Kálmán

NEMZETI FÖLDÜGYI KÖZPONT

- Agrárminisztérium háttérintézménye (NFK)

Főbb ágazatok:

- Erdészet
- Öntözésfejlesztés
- Vagyongazdálkodás és hasznosítás
- Vagyon nyilvántartás
- Jog és birtokrendezés
- Agrár-vidékfejlesztés, térképészet

Teljes létszám: mintegy 400 fő

Erdészeti Főosztály: 108 fő, ebből 80 fő erdőmérnök

HÁTTÉRTÁMOGATÁS





NFK központi osztályok:

- Erdőrendezési és Erdővédelmi Osztály

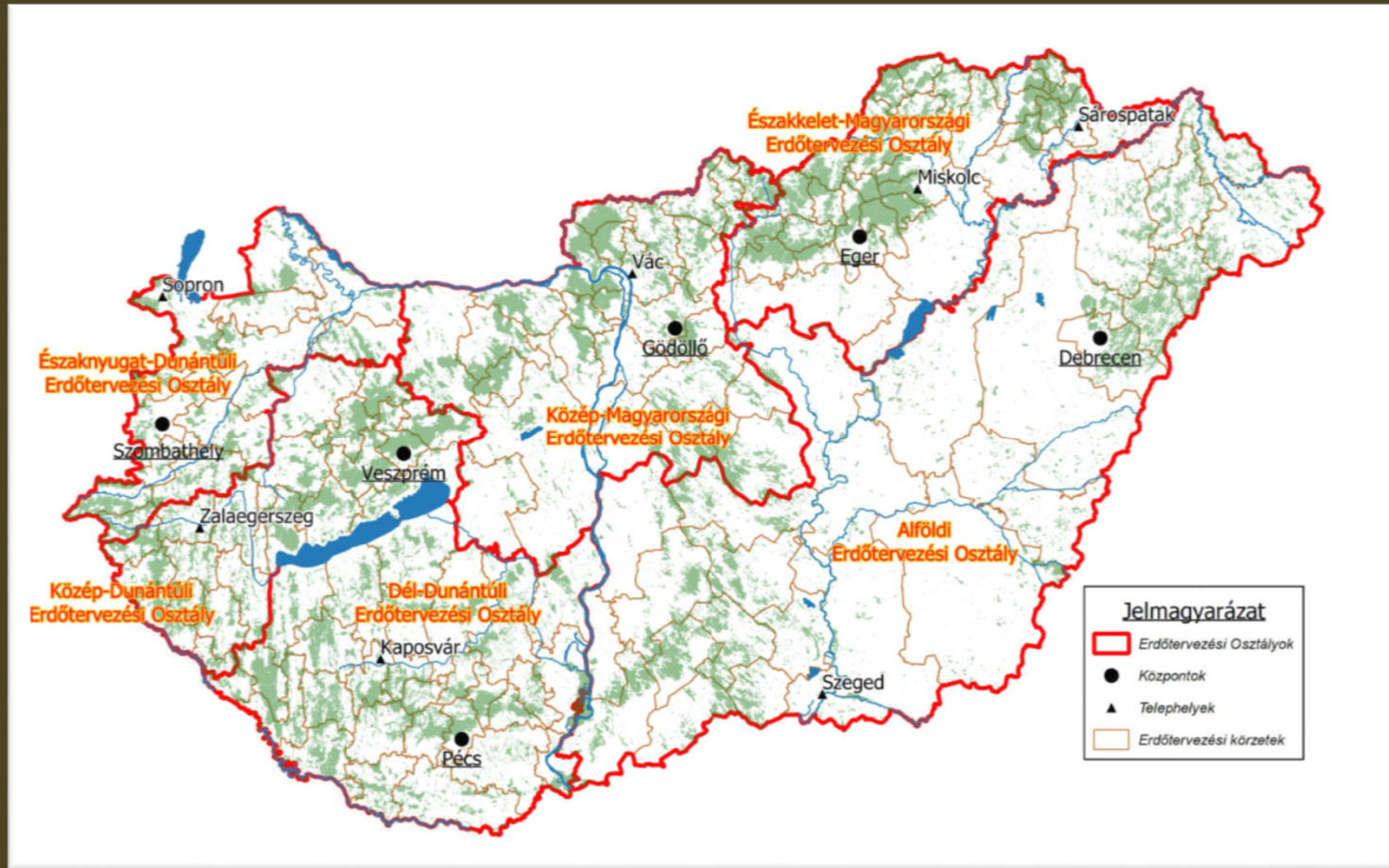
- Körzeti erdőtervezési feladatok koordinálása
- Erdészeti szakszemélyzet nyilvántartása és képzések
- Natura 2000 erdők megőrzése, Közjóléti nyilvántartás
- Statisztikai feladatok (OSAP, Országos szintű adatszolgáltatások)
- Erdészeti Mérő és Megfigyelő Rendszer (EMMRE, Erdőleltár)
- Országos Erdőkár Nyilvántartási Rendszer (OENyR)
- Távérzékeléssel, faterméstannal kapcsolatos fejlesztések

- Rendszerüzemeltetési és Fejlesztési Osztály

- Erdőfelügyeleti feladatok koordinálása
- Erdészeti Szakigazgatási Információs Rendszer (ESZIR) ü.
- Térképészeti feladatok, Erdőtérkép üzemeltetése
- Szakmai formanyomtatványok elkészítése
- Országos Erdőtűz Adattár vezetése
- Az erdészeti nyilvántartások folyamatainak kidolgozása, informatikai támogatás pl. Erdőgazdálkodói Nyilvántartás

HÁTTÉRTÁMOGATÁS

NFK vidéki Erdőtervezési Osztályok (6)



Egy tervezési osztály területén sok magán, illetve több állami Zrt. érintett.

ORSZÁGOS MŰKÖDÉSI TERÜLET



Külső kapcsolatok

- Agrárminisztérium
- Kormányhivatalok Erdészeti Osztályai
- Soproni Egyetem - ERTI
- NÉBIH - EUTR
- Állami Erdőgazdasági Zrt.-k
- Országos Erdészeti Egyesület
- Nemzeti Agrárgazdasági Kamara
- Fagazdasági Országos Szakmai Szövetség
- Magán Erdőtulajdonosok és Gazdálkodók Országos Szövetsége



FŐ SZAKMAI PARTNEREINK



Nemzeti Földügyi Központ 2023-ban felvételre kerülő erdőtervezési körzetek

0 25 50 75 100 km



1. Közép-Magyarországi Erdőtervezési Osztály
2. Közép-Dunántúli Erdőtervezési Osztály
3. Északnyugat-Dunántúli Erdőtervezési Osztály
4. Dél-Dunántúli Erdőtervezési Osztály
5. Alföldi Erdőtervezési Osztály
6. Északkelet-Magyarországi Erdőtervezési Osztály

Készítette: Nemzeti Földügyi Központ Erdészeti Főosztálya 2021.

Erdőtervezői feladatok

Alapvetően két részből áll a körzeti erdőtervezés

1. Igazgatási tevékenység (terepi adatgyűjtés, térképezés, javaslatok összegyűjtése, tervjavaslat összeállítása)
2. Összevont hatósági eljárás (körzeti erdőtervezési eljárás, erdőterv határozat kiadása)

VÁLTOZATOS TERVEZŐI MUNKA

Erdőtervezői feladatok Terepi munkafázis

- Térbeli rend felülvizsgálata, térképezés, területi adatok
- Termőhelyi adatok ellenőrzése, meghatározása
- Faállomány jellemzői, cserjeszint leírás aktualizálása
- Vágásérettségi kor felülvizsgálata
- Végrehajtható fakitermelések, erdőnevelési beavatkozások tervezése, részletszintű előírások
- Felnyíló erdővé minősítés, természetességi állapot meghatározása
- Talajvédelmi rendeltetés meghatározása

MINDEN KÖRÜLMÉNYEK KÖZÖTT

Erdőtervezői feladatok Irodai munkafázis

- Elsődleges rendeltetések megállapítása
- Gazdálkodói javaslatok feldolgozása
- Örökerdő ill. átmeneti üzemmódú erdő esetében a kezelési tervek átvezetése
- Térképezési feladatok, mért adatok feltöltése, térkép rajzolás
- Adattár kezelése, ESZIR használata
- Védettség átvezetése, Natura 2000 elővizsgálat
- Egyeztetés az eljárás során érintett gazdálkodókkal és egyéb ügyfelekkel, illetve az érintett hatóságokkal
- Körzeti erdőterv határozat összeállítása

CSAPATMUNKA

Hagyomány és korszerűség

- Elismert erdészeti szakmai múlttal rendelkezünk
- Több évtizedes műszaki tudományos tapasztalat
- Tervezőink a szakma élvonalában vannak
- Analóg és digitális technológiákat alkalmazunk
- Modern versenyképes eszközparkot fejlesztünk
- Korszellemhez igazodó szakmai paradigmát alakítunk



MÚLT – JELEN – JÖVŐ

Távérzékeléssel támogatott körzeti erdőtervezés

- Cél: a terepi felvételezések támogatása
- Famagasság, záródás, fafajosztályozás meghatározása
- Évente 4-6 körzetben kerül alkalmazásra
- AM finanszírozásban, éves projektekben
- Terepi referencia-mérésekkel validálva
- Nagy területen
- Lechner-féle standard ortofotó NIR csatorna (ITD)
- Hiperspektrális légifénykép
- Airborn LiDAR
- Spaceborn LiDAR (űrlézer)

MODERN TECHNIKA

Juttatások

JELENTKEZZ ERDŐTERVEZŐNEK!!!



KELLESZ NEKÜNK!!!

- Kedvező, garantált bérezés
- Béren kívüli juttatások: cafetéria, munkába járás támogatása, szolgálati lakás biztosítása, családtámogatás
- Teljes munkaidős kormánytisztviselői jogviszony
- Védő- és egyenruha juttatás
- Terepjáró használat az erdőtervezés erdei munkavégzéséhez
- Modern munkaeszközök a munkavégzéshez
- A munkavégzéshez szükséges feltételek megszervezése, biztosítása
- Fiatalos, dinamikus csapat, szakmai fejlődési lehetőség

AMIT KÍNÁLUNK SZÁMODRA



Üdv az erdészeknek!

erdészet@nfk.gov.hu

VÁRJUK A JELENTKEZÉSED!

